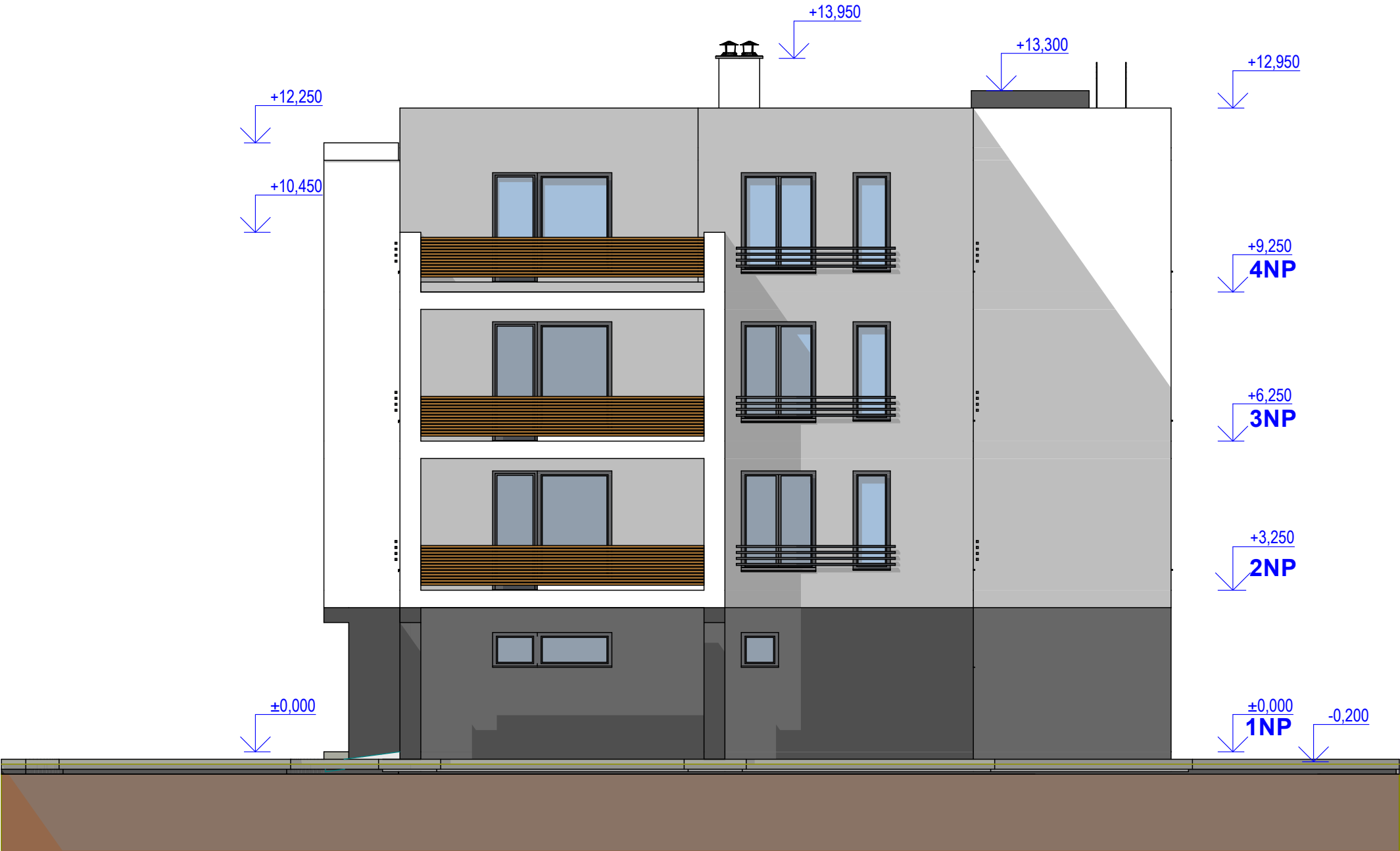


POHLED VÝCHODNÍ (M 1:100)



± 0,000 = 179,500 m.n.m. B.p.v.

DIPLOMOVÁ PRÁCE		ÚSTAV POZEMNÍHO STAVITELSTVÍ	
		FAKULTA STAVEBNÍ	
		VUT V BRNĚ	
VYPRACOVAL	Bc. Kamil Matýsek	ZIMNÍ SEMESTR 2012/2013	
VEDOUcí PRÁCE	Ing. Danuše Čuprová, Csc.	DATUM ODEVZDÁNÍ	1.6.2012
BYTOVÝ DŮM		MĚŘÍTKO	1:100
POHLED VÝCHODNÍ			10